

Nazwa kwalifikacji: Tworzenie aplikacji internetowych i baz danych oraz administrowanie bazami

Oznaczenie kwalifikacji: E.14

Wersja arkusza: TG76AST7

Czas trwania egzaminu: **60 minut**

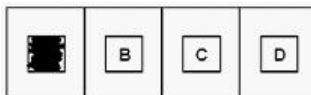
**EGZAMIN
POTWIERDZAJĄCY KWALIFIKACJE ZAWODOWE
PRÓBNY 2014/2015
ETAP PISEMNY**

Instrukcja dla zdającego:

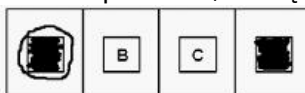
1. Sprawdź czy arkusz egzaminacyjny zawiera odpowiednią ilość stron. Ewentualny brak stron lub inne usterki zgłoś przewodniczącemu zespołu nadzorującego.
2. Do arkusza dołączona jest KARTA ODPOWIEDZI, na której:
 - wpisz symbol cyfrowy zawodu,
 - zamaluj kratkę z oznaczeniem wersji arkusza,
 - wpisz swój numer PESEL,
 - wpisz swoją datę urodzenia,
 - przyklej naklejkę ze swoim numerem PESEL w oznaczonym miejscu na karcie.
3. Arkusz egzaminacyjny zawiera test składający się z 40 zadań.
4. Za każde poprawnie rozwiązane zadanie możesz uzyskać 1 punkt.
5. Aby zdać część pisemną egzaminu musisz uzyskać co najmniej 20 punktów.
6. Czytaj uważnie wszystkie zadania.
7. Rozwiązania zaznaczaj na KARCIE ODPOWIEDZI długopisem lub piórem z czarnym tuszem/atramentem.
8. Do każdego zadania podane są cztery możliwe odpowiedzi: A, B, C, D. Odpowiada im następujący układ kratek na KARCIE ODPOWIEDZI:



9. Tylko jedna odpowiedź jest poprawna.
10. Wybierz właściwą odpowiedź i zamaluj kratkę z odpowiadającą jej literą - np. gdy wybrałeś odpowiedź "A":



11. Staraj się wyraźnie zaznaczać odpowiedzi. Jeżeli się pomylisz i błędnie zaznaczysz odpowiedź, otocz ją kółkiem i zaznacz odpowiedź, którą uważasz za poprawną, np.



12. Po rozwiązaniu testu sprawdź, czy zaznaczyłeś wszystkie odpowiedzi na KARCIE ODPOWIEDZI i wprowadziłeś wszystkie dane, o których mowa w punkcie 2 tej instrukcji.

Pamiętaj, że oddajesz przewodniczącemu zespołu nadzorującego tylko KARTĘ ODPOWIEDZI.

Powodzenia!

Zadanie 1.

Metoda udostępniania bazy danych w programie Microsoft Access, dotycząca wszystkich obiektów bazy umieszczonych na dysku sieciowym i używanych jednocześnie przez różne osoby nosi nazwę

- A. folderu sieciowego.
- B. dzielonej bazy danych.
- C. serwera bazy danych.
- D. witryny programu SharePoint.

Zadanie 2.

Z jakimi mechanizmami nadawania zabezpieczeń, dającymi możliwości wykonywania operacji na bazie danych, związane są zagadnienia zarządzania kontami, użytkownikami i uprawnieniami?

- A. Z przywilejami systemowymi.
- B. Z atrybutami.
- C. Z regułami.
- D. Z przywilejami obiektowymi.

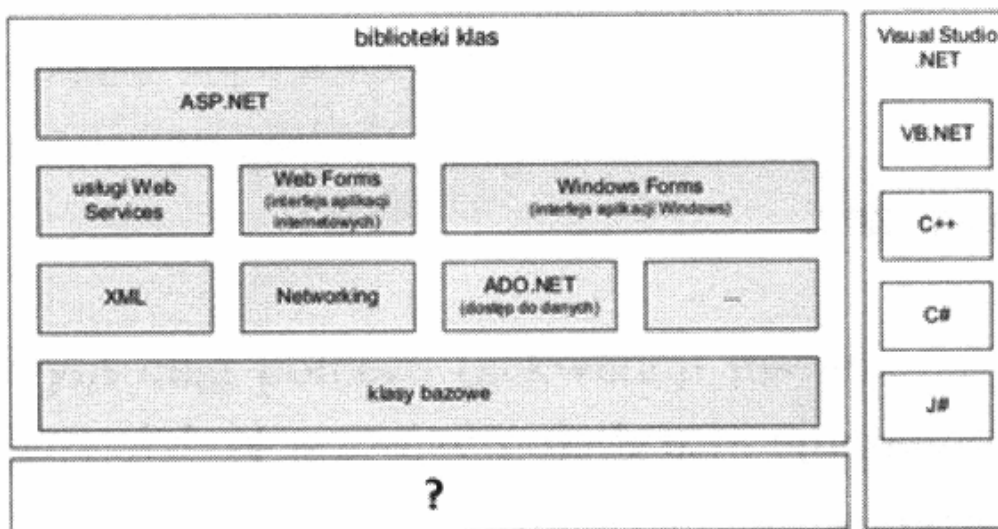
Zadanie 3.

W procesie walidacji stron internetowych nie bada się

- A. zgodności z przeglądarkami.
- B. działania linków.
- C. błędów składni kodu.
- D. źródła pochodzenia narzędzi edytorskich.

Zadanie 4.

Jak nazywa się element oznaczony znakiem zapytania w strukturze platformy .NET, który umożliwi tworzenie własnych aplikacji z użyciem frameworków i zamianę kompilowanego kodu pośredniego na kod maszynowy procesora zainstalowanego w komputerze?



www.EgzaminZawodowy.info

- A. Infrastruktura językowa (CLI).
- B. Wspólne środowisko uruchomieniowe (CLR).
- C. Wspólne środowisko programistyczne (CLP).

D. Biblioteka klas bazowych (BCL).

Zadanie 5.

Zmienne typu int odnoszą się do liczb

- A. naturalnych.
- B. całkowitych.
- C. w notacji stałoprzecinkowej.
- D. w notacji zmiennoprzecinkowej.

Zadanie 6.

Jak posortowana będzie lista, utworzona ze wszystkich kolumn tabeli uczniowie i zawierająca uczniów ze średnią większą od 5, która zostanie zwrócona jako wynik przedstawionego zapytania?

```
SELECT *
FROM uczniowie
WHERE srednia > 5
ORDER BY klasa DESC;
```

www.EgzaminZawodowy.info

- A. Rosnąco według parametru klasa.
- B. Malejąco według parametru klasa.
- C. Rosnąco według parametru średnia.
- D. Malejąco według parametru średnia.

Zadanie 7.

Wskaż model barw, który stosuje się do wyświetlania kolorów na ekranie monitora komputerowego

- A. CMYK
- B. CMY
- C. RGB
- D. HLS

Zadanie 8.

Które wartości będą kolejno wypisane w wyniku działania przedstawionego skryptu?

```
<SCRIPT language = "JavaScript">
var x = 1;
var y;
/*0*/++y;
/*1*/document.write (++x);
/*2*/document.write (" ");
/*3*/document.write (x--);
/*4*/document.write (" ");
/*5*/document.write (x);
</SCRIPT>
```

www.EgzaminZawodowy.info

- A. 2 1 1
- B. 2 2 1
- C. 1 2 1
- D. 1 2 2

Zadanie 9.

Jak nazywa się program, który wykonuje instrukcje zawarte w kodzie źródłowym tworzonego programu bez uprzedniego generowania programu wynikowego?

- A. Interpreter.
- B. Kompilator.
- C. Konwerter kodu.
- D. Konwerter języka.

Zadanie 10.

Edytor spełniający założenia WYSIWYG musi umożliwiać

- A. uzyskanie zbliżonego wyniku tworzonej strony do jej obrazu w przeglądarce internetowej.
- B. publikację strony na serwerze poprzez wbudowanego klienta FTP.
- C. obróbkę plików dźwiękowych przed umieszczeniem ich na stronie internetowej.
- D. tworzenie podstawowej grafiki wektorowej.

Zadanie 11.

W podanej regule CSS `h1 {color : blue} h1` oznacza

- A. selektor.
- B. wartość.
- C. klasę
- D. deklarację.

Zadanie 12.

Model opisu przestrzeni barw o parametrach odcień, nasycenie i jasność, to

- A. RGB
- B. HSV
- C. CMYK
- D. CMY

Zadanie 13.

Jakiego typu specjalizowane oprogramowanie narzędziowe należy zainstalować, aby umożliwić wykonanie jego użytkownikowi operacji na zgromadzonych danych?

- A. Otwarty mechanizm komunikacji bazy danych.
- B. Obiektowy System Zarządzania Bazą Danych.
- C. Klucz obcy.
- D. System Zarządzania Bazą Danych (SZBD).

Zadanie 14.

Który z obiektów relacyjnej bazy danych, będący kodem języka SQL, może być wywoływany w zapytaniach modyfikujących kolumny danych widoczne jako tabela, bez względu na to czy jest tworzony programowo, czy dynamicznie?

- A. Funkcja zdefiniowana.
- B. Wyzwalacz.
- C. Reguła.
- D. Procedura składowa.

Zadanie 15.

W programie Microsoft Access formą zabezpieczeń dostępu do danych związanych z tabelą i

kwerendą jest

- A. wprowadzenie limitów przestrzeni dyskowej.
- B. określanie przestrzeni tabel.
- C. stosowanie makr.
- D. przypisanie uprawnień.

Zadanie 16.

Do graficznego tworzenia stron internetowych należy wykorzystać

- A. program MS Office Picture Manager.
- B. przeglądarkę internetową.
- C. edytor CSS.
- D. program typu WYSIWYG.

Zadanie 17.

Według którego parametru oraz dla ilu tabel zostaną zwrócone wiersze na liście w wyniku przedstawionego zapytania?

```
SELECT * FROM producent, hurtownia, sklep, serwis WHERE
producent.nr_id = hurtownia.nr_id AND
producent.wyrob_id = serwis.wyrob_id AND
hurtownia.nr_id = sklep.nr_id AND
sklep.nr_id = serwis.nr_id AND
producent.nr_id = 1;
```

www.EgzaminZawodowy.info

- A. Według parametru nr id dla wszystkich tabel.
- B. Według parametru nr id wyłącznie dla trzech tabel.
- C. Według parametru wyrób id dla wszystkich tabel.
- D. Według parametru wyrób Id wyłącznie dla trzech tabel.

Zadanie 18.

Fragment kodu prezentuje składnię języka

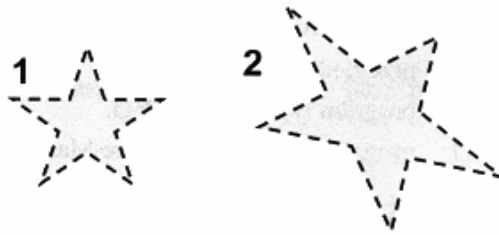
```
<html><head></head>
<body>
<?php
    $ilosc = file_get_contents("licznik.txt");
    $ilosc++;
    $fp=fopen("licznik.txt", 'w');
    if ($fp==null)
        echo "BLAD OTWARCIA PLIKUNA SERWERZE";
    else{
        fwrite($fp, $ilosc);
        fclose($fp);
    }
    echo 'Jestes' . $ilosc. 'uzytkownikiem';
?>
</body>
</html>
```

www.EgzaminZawodowy.info

- A. C#
- B. PHP
- C. C
- D. JavaScript

Zadanie 19.

Najprostszy sposób zamiany obiektu oznaczonego cyfrą 1 na obiekt oznaczony cyfrą 2 polega na



www.EgzaminZawodowy.info

- A. geometrycznym transformowaniu obiektu.
- B. narysowaniu docelowego obiektu.
- C. zmianie warstwy obiektu.
- D. animowaniu obiektu.

Zadanie 20.

Jakiego znacznika należy użyć, aby przejść do kolejnej linii tekstu, nie tworząc akapitu na stronie internetowej?

- A. ``
- B. `
`
- C. `<p>`
- D. `</br>`

Zadanie 21.

Które z wymienionych osób odpowiadają za przygotowanie systemu bazy danych do pracy produkcyjnej w sposób ciągły, zarządzanie użytkownikami i instalowanie nowych wersji systemu bazodanowego?

- A. Projektanci narzędzi deweloperskich.
- B. Administratorzy systemu bazy danych.
- C. Administratorzy serwerów i sieci komputerowych.
- D. Projektanci i programiści Systemu Zarządzania Bazą Danych.

Zadanie 22.

Co należy zastosować w organizacji danych, aby zapytania w bazie danych były wykonywane szybciej?

- A. Indeksy.
- B. Klucze podstawowe.
- C. Reguły.
- D. Wartości domyślne.

Zadanie 23.

Jakie są nazwy typowych poleceń języka zapytań SQL, związane z wykonywaniem operacji na danych SQL DML (np.: umieszczanie danych w bazie, kasowanie, dokonywanie zmian w danych)?

- A. ALTER, CREATE, DROP
- B. DENY, GRANT, REVOKE
- C. DELETE, INSERT, UPDATE
- D. SELECT, SELECT INTO

Zadanie 24.

Jakiego formatu należy użyć do zapisu obrazu z kompresją stratną?

- A. GIF
- B. PCX
- C. JPEG
- D. PNG

Zadanie 25.

Jaki program komputerowy przekształca kod źródłowy, napisany w konkretnym języku programowania, na język komputera?

- A. Środowisko programistyczne.
- B. Kompilator.
- C. Edytor kodu źródłowego.
- D. Debugger.

Zadanie 26.

Sposób programowania, w którym ciąg poleceń (sekwencji instrukcji) przekazywanych komputerowi jest postrzegany jako program, nosi nazwę programowania

- A. stanowego.
- B. funkcyjnego.
- C. imperatywnego.
- D. logicznego.

Zadanie 27.

Który język skryptowy ogólnego przeznaczenia należy wykorzystać do tworzenia aplikacji WWW, zagnieżdżanych w języku HTML i uruchamianych po stronie serwera?

- A. JavaScript
- B. PHP
- C. Perl
- D. C#

Zadanie 28.

Typ zmiennej w języku JavaScript

- A. następuje poprzez przypisanie wartości.
- B. nie występuje.
- C. jest tylko jeden.
- D. musi być zadeklarowany na początku skryptu.

Zadanie 29.

Jak nazywa się proces przedstawienia, we właściwej dla danego środowiska formie, informacji zawartej w dokumencie elektronicznym?

- A. Tekstutowanie.
- B. Rasteryzacja.
- C. Mapowanie.
- D. Renderowanie.

Zadanie 30.

Jakiego rodzaju mechanizm kontroli bezpieczeństwa wykonywania aplikacji zawiera środowisko

uruchomieniowe platformy .NETFrameworkI

- A. Mechanizm wykonywania aplikacji realizowany przez frameworki aplikacji internetowych (ASP.NET).
- B. Mechanizm wykonywania aplikacji oparty na uprawnieniach kodu (CAS - Code Access Security) i na rolach (RBS - Role-Based Security).
- C. Mechanizm wykonywania aplikacji realizowany przez funkcję Windows API (Application Programming Interface).
- D. Mechanizm wykonywania aplikacji dla bibliotek klas.

Zadanie 31.

Jak nazywa się element bazy danych, za pomocą którego można jedynie odczytywać dane z bazy, prezentując je w postaci tekstu lub wykresu?

- A. Formularz.
- B. Zapytanie.
- C. Tabela.
- D. Raport.

Zadanie 32.

Proces filtracji sygnału wejściowego w dziedzinie czasu, obejmujący zasadę superpozycji, związany jest z filtrem

- A. przyczynowym.
- B. niezmiennym w czasie.
- C. liniowym.
- D. o skończonej odpowiedzi impulsowej.

Zadanie 33.

Jak nazywa się podzbiór strukturalnego języka zapytań, związany z formułowaniem zapytań do bazy danych za pomocą polecenia SELECT?

- A. SQL DQL (ang. Data Query Language).
- B. SQL DML (ang. Data Manipulation Language).
- C. SQL DDL (ang. Data Definition Language).
- D. SQL DCL (ang. Data Control Language).

Zadanie 34.

Kaskadowe arkusze stylów tworzy się w celu

- A. ułatwienia formatowania strony.
- B. blokowania jakichkolwiek zmian w wartościach znaczników już przypisanych w pliku CSS.
- C. nadpisywania wartości znaczników już ustawionych na stronie.
- D. połączenia struktury dokumentu strony z właściwą formą jego prezentacji.

Zadanie 35.

Co definiuje w języku C++ przedstawiony fragment kodu?


```
struct CONTACT
{
    std::string nazwisko;
    std::string telefon;
    int numer;
};
```

www.EgzaminZawodowy.info

- A. Kontakt pomiędzy zmiennymi globalnymi i lokalnymi.
- B. Typ strukturalny składający się z trzech pól.
- C. Trzy zmienne niepowiązane ze sobą.
- D. Hierarchię zmiennych.

Zadanie 36.

W poleceniach, których celem jest odtwarzanie na stronie internetowej dźwięku, jako podkładu muzycznego nie wykorzystuje się atrybutu

- A. volume="-100"
- B. balance="-10"
- C. href="C:/100.wav">
- D. loop="10"

Zadanie 37.

Którego polecenia należy użyć, aby wyraz TEKST został wyświetlony w kolorze czarnym w oknie przeglądarki internetowej?

- A. TEKST
- B. <body bgcolor="black">TEKST</body>
- C. TEKST
- D. <body color="black">TEKST

Zadanie 38.

Jak nazywa się technika umożliwiająca otwarcie połączenie klienta z serwerem i komunikację bez przeladowywania całej strony WWW w sposób asynchroniczny?

- A. AJAX
- B. YBScript
- C. XML
- D. PHP

Zadanie 39.

Jakie należy posiadać uprawnienia, aby wykonać i odtworzyć kopię zapasową bazy danych Microsoft SQL Server 2005 Express?

- A. Administrator systemu.
- B. Security users.
- C. Użytkownik lokalny.
- D. Users.

Zadanie 40.

Który parametr obiektu graficznego ulegnie zmianie po modyfikacji wartości kanału alfa?

- A. Ostrość krawędzi.
- B. Nasycenia barw.

- C. Przezroczystość.
- D. Kolejność wyświetlania pikseli.

KARTA ODPOWIEDZI

PESEL

--	--	--	--	--	--	--	--	--	--

Nr zad.	Odpowiedzi			
1	A	B	C	D
2	A	B	C	D
3	A	B	C	D
4	A	B	C	D
5	A	B	C	D
6	A	B	C	D
7	A	B	C	D
8	A	B	C	D
9	A	B	C	D
10	A	B	C	D
11	A	B	C	D
12	A	B	C	D
13	A	B	C	D
14	A	B	C	D
15	A	B	C	D
16	A	B	C	D
17	A	B	C	D
18	A	B	C	D
19	A	B	C	D
20	A	B	C	D
21	A	B	C	D
22	A	B	C	D
23	A	B	C	D
24	A	B	C	D
25	A	B	C	D

Nr zad.	Odpowiedzi			
26	A	B	C	D
27	A	B	C	D
28	A	B	C	D
29	A	B	C	D
30	A	B	C	D
31	A	B	C	D
32	A	B	C	D
33	A	B	C	D
34	A	B	C	D
35	A	B	C	D
36	A	B	C	D
37	A	B	C	D
38	A	B	C	D
39	A	B	C	D
40	A	B	C	D
41	A	B	C	D
42	A	B	C	D
43	A	B	C	D
44	A	B	C	D
45	A	B	C	D
46	A	B	C	D
47	A	B	C	D
48	A	B	C	D
49	A	B	C	D
50	A	B	C	D

Miejsce na naklejkę z nr PESEL

Data urodzenia zdającego

dzień		miesiąc		rok			

Nr zad.	Odpowiedzi			
51	A	B	C	D
52	A	B	C	D
53	A	B	C	D
54	A	B	C	D
55	A	B	C	D
56	A	B	C	D
57	A	B	C	D
58	A	B	C	D
59	A	B	C	D
60	A	B	C	D
61	A	B	C	D
62	A	B	C	D
63	A	B	C	D
64	A	B	C	D
65	A	B	C	D
66	A	B	C	D
67	A	B	C	D
68	A	B	C	D
69	A	B	C	D
70	A	B	C	D

KLUCZ ODPOWIEDZI

Nazwa kwalifikacji: Tworzenie aplikacji internetowych i baz danych oraz administrowanie bazami

Oznaczenie kwalifikacji: E.14

Wersja arkusza: TG76AST7

Nr zad.	Poprawna odpowiedź
1	A
2	A
3	D
4	B
5	B
6	B
7	C
8	B
9	A
10	A
11	A
12	B
13	D
14	A
15	D
16	D
17	A
18	B
19	A
20	B
21	B
22	A
23	C
24	C
25	B

Nr zad.	Poprawna odpowiedź
26	C
27	B
28	A
29	D
30	B
31	D
32	C
33	A
34	A
35	B
36	C
37	A
38	A
39	A
40	C