

**Nazwa kwalifikacji:** Tworzenie aplikacji internetowych i baz danych oraz administrowanie bazami

**Oznaczenie kwalifikacji:** E.14

**Wersja arkusza:** KZ8ITJ96

Czas trwania egzaminu: **60 minut**

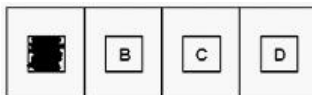
**EGZAMIN  
POTWIERDZAJĄCY KWALIFIKACJE ZAWODOWE  
PRÓBNY 2014/2015  
ETAP PISEMNY**

**Instrukcja dla zdającego:**

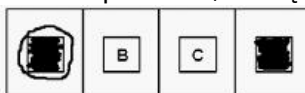
1. Sprawdź czy arkusz egzaminacyjny zawiera odpowiednią ilość stron. Ewentualny brak stron lub inne usterki zgłoś przewodniczącemu zespołu nadzorującego.
2. Do arkusza dołączona jest KARTA ODPOWIEDZI, na której:
  - wpisz symbol cyfrowy zawodu,
  - zamaluj kratkę z oznaczeniem wersji arkusza,
  - wpisz swój numer PESEL,
  - wpisz swoją datę urodzenia,
  - przyklej naklejkę ze swoim numerem PESEL w oznaczonym miejscu na karcie.
3. Arkusz egzaminacyjny zawiera test składający się z 40 zadań.
4. Za każde poprawnie rozwiązane zadanie możesz uzyskać 1 punkt.
5. Aby zdać część pisemną egzaminu musisz uzyskać co najmniej 20 punktów.
6. Czytaj uważnie wszystkie zadania.
7. Rozwiązania zaznaczaj na KARCIE ODPOWIEDZI długopisem lub piórem z czarnym tuszem/atramentem.
8. Do każdego zadania podane są cztery możliwe odpowiedzi: A, B, C, D. Odpowiada im następujący układ kratek na KARCIE ODPOWIEDZI:



9. Tylko jedna odpowiedź jest poprawna.
10. Wybierz właściwą odpowiedź i zamaluj kratkę z odpowiadającą jej literą - np. gdy wybrałeś odpowiedź "A":



11. Staraj się wyraźnie zaznaczać odpowiedzi. Jeżeli się pomylisz i błędnie zaznaczysz odpowiedź, otocz ją kółkiem i zaznacz odpowiedź, którą uważasz za poprawną, np.



12. Po rozwiązaniu testu sprawdź, czy zaznaczyłeś wszystkie odpowiedzi na KARCIE ODPOWIEDZI i wprowadziłeś wszystkie dane, o których mowa w punkcie 2 tej instrukcji.

**Pamiętaj, że oddajesz przewodniczącemu zespołu nadzorującego tylko KARTĘ ODPOWIEDZI.**

**Powodzenia!**

### Zadanie 1.

Kaskadowe arkusze stylów tworzy się w celu

- A. uzupełnienia strony internetowej o treści tekstowe.
- B. ułatwienia użytkownikowi nawigacji.
- C. definiowania sposobu formatowania elementów strony internetowej.
- D. przyspieszenia wyświetlania grafiki na stronie internetowej.

### Zadanie 2.

Operator arytmetyczny modulo w języku SQL to

- A. /
- B. &
- C. ||
- D. %

### Zadanie 3.

Wskaż poprawną kolejność etapów projektowania relacyjnej bazy danych.

- A. Określenie relacji, Określenie kluczy podstawowych tabel, Selekcja, Określenie zbioru danych.
- B. Określenie zbioru danych, Selekcja, Określenie kluczy podstawowych tabel, Określenie relacji.
- C. Określenie kluczy podstawowych tabel, Określenie zbioru danych, Selekcja, Określenie relacji.
- D. Selekcja, Określenie relacji, Określenie kluczy podstawowych tabel, Określenie zbioru danych.

### Zadanie 4.

Deklaracja w języku JavaScript:

```
var x=true;
```

powoduje, że zmienna x jest typu

- A. logicznego.
- B. liczbowego.
- C. ciąg znaków.
- D. wyliczeniowego.

### Zadanie 5.

Kod zamieszczony w ramce spowoduje wypisanie liczb

```
<?php
  for($x = 1; $x<=10; $x++)
  {
    if($x % 2 != 0) continue;
    echo $x. " ";
  }
?>
```

[www.EgzaminZawodowy.info](http://www.EgzaminZawodowy.info)

A. 1 2 3 4 5 6 7 8 9 10

B. 1 3 5 7 9

- C. 2 4 6 8
- D. 2 4 6 8 10

### Zadanie 6.

Które polecenie w CSS służy do załączenia zewnętrznego arkusza stylów?

- A. include
- B. import
- C. open
- D. require

### Zadanie 7.

Debugger to program służący do

- A. sprawdzania szybkości programu.
- B. badania właściwości programu.
- C. wyszukiwania błędów w kodzie programu.
- D. zoptymalizowania pamięci używanej przez aplikację.

### Zadanie 8.

Który kod jest alternatywny do kodu zamieszczonego w ramce?

- A. 

```
<?php
for($x = 2; $x <=54; $x+=2) {echo $x." ";}
?>
```
- B. 

```
<?php
for($x = 1; $x <= 55; $x++) {echo $x." ";}
?>
```
- C. 

```
<?php
for($x = 2; $x <= 56; $x+=2) {echo $x." ";}
?>
```
- D. 

```
<?php
for($x = 1; $x <= 55; $x+=1) {echo $x." ";}
?>
```

```
<?php
for($x = 1; $x<=55; $x++)
{
  if($x % 2 != 0) continue;
  echo $x." ";
}
?>
```

[www.EgzaminZawodowy.info](http://www.EgzaminZawodowy.info)

- A. A
- B. B
- C. C
- D. D

### Zadanie 9.

W algebrze relacji operacja selekcji polega na

- A. wybraniu krotek spełniających określone warunki.
- B. wyeliminowaniu krotek z powtarzającymi się polami.
- C. wyeliminowaniu pustych wierszy.
- D. wybraniu krotek niezawierających wartości NULL.

### Zadanie 10.

Typ stało-znakowy w języku SQL to

- A. time
- B. text

- C. char
- D. bool

### Zadanie 11.

Ukrywanie pewnych pól lub metod obiektów danej klasy tak, aby były one dostępne tylko metodom wewnętrznym tej klasy lub funkcjom zaprzyjaźnionym, to

- A. dziedziczenie.
- B. hermetyzacja.
- C. polimorfizm.
- D. konkatencja.

### Zadanie 12.

Odwołanie funkcji do samej siebie to

- A. dziedziczenie.
- B. rekurencja.
- C. iteracja.
- D. hermetyzacja.

### Zadanie 13.

Wysokość dźwięku zależy od

- A. czasu drgania źródła dźwięku.
- B. sposobu pobudzenia drgania.
- C. siły wzbudzenia drgania.
- D. częstotliwości drgania fali akustycznej.

### Zadanie 14.

W języku PHP w instrukcji switch musi występować

- A. instrukcja break po każdej instrukcji case.
- B. przynajmniej dwie instrukcje case.
- C. konstrukcja switch(wyrażenie).
- D. instrukcja default.

### Zadanie 15.

Selektor CSS `a:link {color:red}` zawarty w kaskadowych arkuszach stylów definiuje

- A. pseudoklasę.
- B. klasę.
- C. pseudoelement.
- D. identyfikator.

### Zadanie 16.

Saturacja koloru nazywana jest inaczej

- A. nasyceniem koloru.
- B. przezroczystością koloru.
- C. jasnością koloru.
- D. dopełnieniem koloru.

### Zadanie 17.

Zamieszczony w ramce fragment skryptu w języku JavaScript

```
t="Ala ma kota.";
s=t.length;
```

[www.EgzaminZawodowy.info](http://www.EgzaminZawodowy.info)

- A. wyświetli długość napisu ze zmiennej t.
- B. przypisze zmiennej s długość napisu ze zmiennej t.
- C. przypisze zmiennej s zmienną r.
- D. przypisze zmiennej s fragment napisu ze zmiennej t, o określonej przez zmienną length długości.

### Zadanie 18.

Aby policzyć wszystkie wiersze tabeli Koty należy użyć polecenia

- A. SELECT COUNT(ROWNUM) FROM Koty
- B. SELECT COUNT(Koty) AS ROWNUM
- C. SELECT ROWNUM() FROM Koty
- D. SELECT COUNT(\*) FROM Koty

### Zadanie 19.

CMYK to zestaw czterech podstawowych kolorów farb drukarskich:

- A. turkusowego, purpurowego, żółtego, czarnego.
- B. turkusowego, błękitnego, białego, różowego.
- C. turkusowego, purpurowego, białego, czarnego.
- D. czerwonego, purpurowego, żółtego, szarego.

### Zadanie 20.

Aby podczas tworzenia tabeli utworzyć klucz obcy na wielu kolumnach, należy użyć polecenia

- A. CONSTRAINT fk\_soba\_uczen FOREIGN KEY(nazwisko, imie) REFERENCES osoby (nazwisko, imie)
- B. CONSTRAINT fk\_osoba\_uczen FOREIGN KEY ON(nazwisko, imie) REFERENCES osoby (nazwisko, imie)
- C. CONSTRAINT (nazwisko, imie) FOREIGN REFERENCES KEY osoby (nazwisko, imie)
- D. CONSTRAINT (nazwisko, imie) FOREIGN KEY REFERENCES osoby (nazwisko, imie)

### Zadanie 21.

Częstotliwość próbkowania ma wpływ na

- A. skalę głośności zapisywanego utworu.
- B. jakość cyfrowego dźwięku.
- C. amplitudę fali dźwiękowej utworu.
- D. jakość analogowego dźwięku.

### Zadanie 22.

Relacja w bazach danych jest

- A. algebraicznym połączeniem tabel.
- B. kluczem głównym w relacji tabel.
- C. logicznym połączeniem tabel.
- D. połączeniem dwóch pól jednej tabeli.

### Zadanie 23.

Kod

**SELECT imie, pesel, wiek FROM dane WHERE wiek IN (18,30)**

spowoduje wybranie

- A. imion, numerów PESEL i wieku osób posiadających powyżej 30 lat.
- B. imion, nazwisk i numerów PESEL osób w wieku poniżej 18 lat.
- C. imion, numerów PESEL i wieku osób z przedziału od 18 do 30 lat.
- D. imion, numerów PESEL i wieku osób w wieku równym 18 lub 30 lat.

**Zadanie 24.**

Jak nazywa się edytor wspomagający tworzenie stron internetowych, którego sposób działania można w polskim tłumaczeniu określić jako "otrzymujesz to, co widzisz"?

- A. VISUAL EDITOR
- B. WEB STUDIO
- C. WYSIWYG
- D. IDE

**Zadanie 25.**

Zamieszczony w ramce fragment kodu w JavaScript wypisze

```
x='Powodzenia na egzaminie';  
z=x.substring(3,9);  
y=z.substring(2,4);  
document.write(y);
```

[www.EgzaminZawodowy.info](http://www.EgzaminZawodowy.info)

- A. "wodzenia"
- B. "ze"
- C. "owodzeni"
- D. "wo"

**Zadanie 26.**

W języku PHP zmienna \$\_GET jest zmienną

- A. Zwykłą, zdefiniowaną przez twórcę strony.
- B. predefiniowaną, używana do gromadzenia wartości formularza po nagłówkach zlecenia HTTP (danych z formularza nie można zobaczyć w adresie).
- C. zdefiniowaną przez twórcę strony, służącą do przekazywania danych z formularza przez adres strony.
- D. predefiniowaną, używaną do przekazywania danych do skryptów PHP poprzez adres strony.

**Zadanie 27.**

Obiekt typu array w języku Javascript służy do przechowywania

- A. wielu wartości wyłącznie tekstowych.
- B. wielu wartości wyłącznie liczbowych.
- C. wielu wartości lub funkcji.
- D. wielu wartości dowolnego typu.

**Zadanie 28.**

Zamieszczony w ramce kod wyświetla tabelę składającą się z

```
<table border="1">
<tr>
<td> 1 </td>
      <td> 2 </td>
</tr>
</table>
```

[www.EgzaminZawodowy.info](http://www.EgzaminZawodowy.info)

- A. jednego wiersza i dwóch kolumn.
- B. dwóch wierszy i dwóch kolumn.
- C. dwóch wierszy i jednej kolumny.
- D. jednego wiersza i jednej kolumny.

### Zadanie 29.

Kanał alfa służy do zdefiniowania

- A. jasności i kontrastu kolorów.
- B. przezroczystości obiektu graficznego.
- C. podstawowych parametrów obiektu graficznego.
- D. zaznaczonego fragmentu obiektu graficznego.

### Zadanie 30.

Cechą formatu PNG jest

- A. brak obsługi kanału alfa.
- B. reprezentacja grafiki wektorowej.
- C. obsługa animacji.
- D. bezstratna kompresja.

### Zadanie 31.

Polecenie w języku SQL ALTER TABLE USA ... ma za zadanie

- A. usunięcie tabeli USA
- B. utworzenie nowej tabeli USA
- C. modyfikację tabeli USA
- D. nadpisanie starej tabeli USA

### Zadanie 32.

Aby ustawić tło na stronie www należy użyć polecenia

- A. <body background=""></body>
- B. <bgcolor=""></bgcolor>
- C. <body bgcolor=""></body>
- D. <background=""></background>

### Zadanie 33.

Formularze do obsługi baz danych tworzy się w celu

- A. wyszukiwania wierszy spełniających dane kryteria.
- B. raportowania danych.
- C. wygodniejszego wprowadzania, edytowania i usuwania danych.
- D. wprowadzenia powiązań w relacyjnych bazach danych.

### Zadanie 34.

Konstruktor w języku PHP jest metodą o nazwie

- A. \_\_new
- B. \_\_create
- C. \_\_construct
- D. \_\_open

### Zadanie 35.

Kolor 255 12 12 w modelu RGB na stronie www powinien być zapisany w postaci

- A. #2551212
- B. #FF0C0C
- C. #AB1A1D
- D. #EE0C0C

### Zadanie 36.

Kodowanie w standardzie ISO-8859-2 stosowane jest w celu poprawnego wyświetlania

- A. polskich liter, takich jak: ś, ć, ń, ó, ą.
- B. znaków zarezerwowanych dla języka opisu strony.
- C. symboli matematycznych.
- D. znaków specjalnych dla języka kodu strony.

### Zadanie 37.

Parametr **face** znacznika **<font>** służy do określenia

- A. wielkości czcionki.
- B. efektów czcionki.
- C. barwy czcionki.
- D. nazwy czcionki.

### Zadanie 38.

W kodzie PHP znak `"/` oznacza

- A. operator alternatywy.
- B. początek skryptu.
- C. początek komentarza jednoliniowego.
- D. operator dzielenia całkowitego.

### Zadanie 39.

Integralność referencyjna w modelu relacyjnych baz danych oznacza, że

- A. wartość klucza obcego w danej tabeli musi być albo równa wartości klucza głównego w tabeli z nią powiązanej albo równa wartości NULL.
- B. klucz główny lub klucz obcy nie zawierają wartości NULL.
- C. wartość klucza głównego oraz klucza obcego nie jest pusta.
- D. każdemu kluczowi głównemu odpowiada dokładnie jeden klucz obcy w tabeli lub tabelach powiązanych.

### Zadanie 40.

Który fragment kodu JavaScript zwróci wartość true?

- A. `"def" > "abc"`
- B. `"ab" > "c"`
- C. `"a" > "b"`



D. "abc" > "def"

# KARTA ODPOWIEDZI

PESEL

--	--	--	--	--	--	--	--	--	--

Nr zad.	Odpowiedzi			
1	A	B	C	D
2	A	B	C	D
3	A	B	C	D
4	A	B	C	D
5	A	B	C	D
6	A	B	C	D
7	A	B	C	D
8	A	B	C	D
9	A	B	C	D
10	A	B	C	D
11	A	B	C	D
12	A	B	C	D
13	A	B	C	D
14	A	B	C	D
15	A	B	C	D
16	A	B	C	D
17	A	B	C	D
18	A	B	C	D
19	A	B	C	D
20	A	B	C	D
21	A	B	C	D
22	A	B	C	D
23	A	B	C	D
24	A	B	C	D
25	A	B	C	D

Nr zad.	Odpowiedzi			
26	A	B	C	D
27	A	B	C	D
28	A	B	C	D
29	A	B	C	D
30	A	B	C	D
31	A	B	C	D
32	A	B	C	D
33	A	B	C	D
34	A	B	C	D
35	A	B	C	D
36	A	B	C	D
37	A	B	C	D
38	A	B	C	D
39	A	B	C	D
40	A	B	C	D
41	A	B	C	D
42	A	B	C	D
43	A	B	C	D
44	A	B	C	D
45	A	B	C	D
46	A	B	C	D
47	A	B	C	D
48	A	B	C	D
49	A	B	C	D
50	A	B	C	D

Miejsce na naklejkę z nr PESEL

Data urodzenia zdającego

--	--	--	--	--	--	--	--

dzień      miesiąc      rok

Nr zad.	Odpowiedzi			
51	A	B	C	D
52	A	B	C	D
53	A	B	C	D
54	A	B	C	D
55	A	B	C	D
56	A	B	C	D
57	A	B	C	D
58	A	B	C	D
59	A	B	C	D
60	A	B	C	D
61	A	B	C	D
62	A	B	C	D
63	A	B	C	D
64	A	B	C	D
65	A	B	C	D
66	A	B	C	D
67	A	B	C	D
68	A	B	C	D
69	A	B	C	D
70	A	B	C	D

## KLUCZ ODPOWIEDZI

**Nazwa kwalifikacji:** Tworzenie aplikacji internetowych i baz danych oraz administrowanie bazami

**Oznaczenie kwalifikacji:** E.14

**Wersja arkusza:** KZ8ITJ96

Nr zad.	Poprawna odpowiedź
1	C
2	D
3	B
4	A
5	D
6	B
7	C
8	A
9	A
10	C
11	B
12	B
13	D
14	C
15	A
16	A
17	B
18	D
19	A
20	A
21	B
22	C
23	D
24	C
25	B

Nr zad.	Poprawna odpowiedź
26	D
27	D
28	A
29	B
30	D
31	C
32	C
33	C
34	C
35	B
36	A
37	D
38	C
39	A
40	A